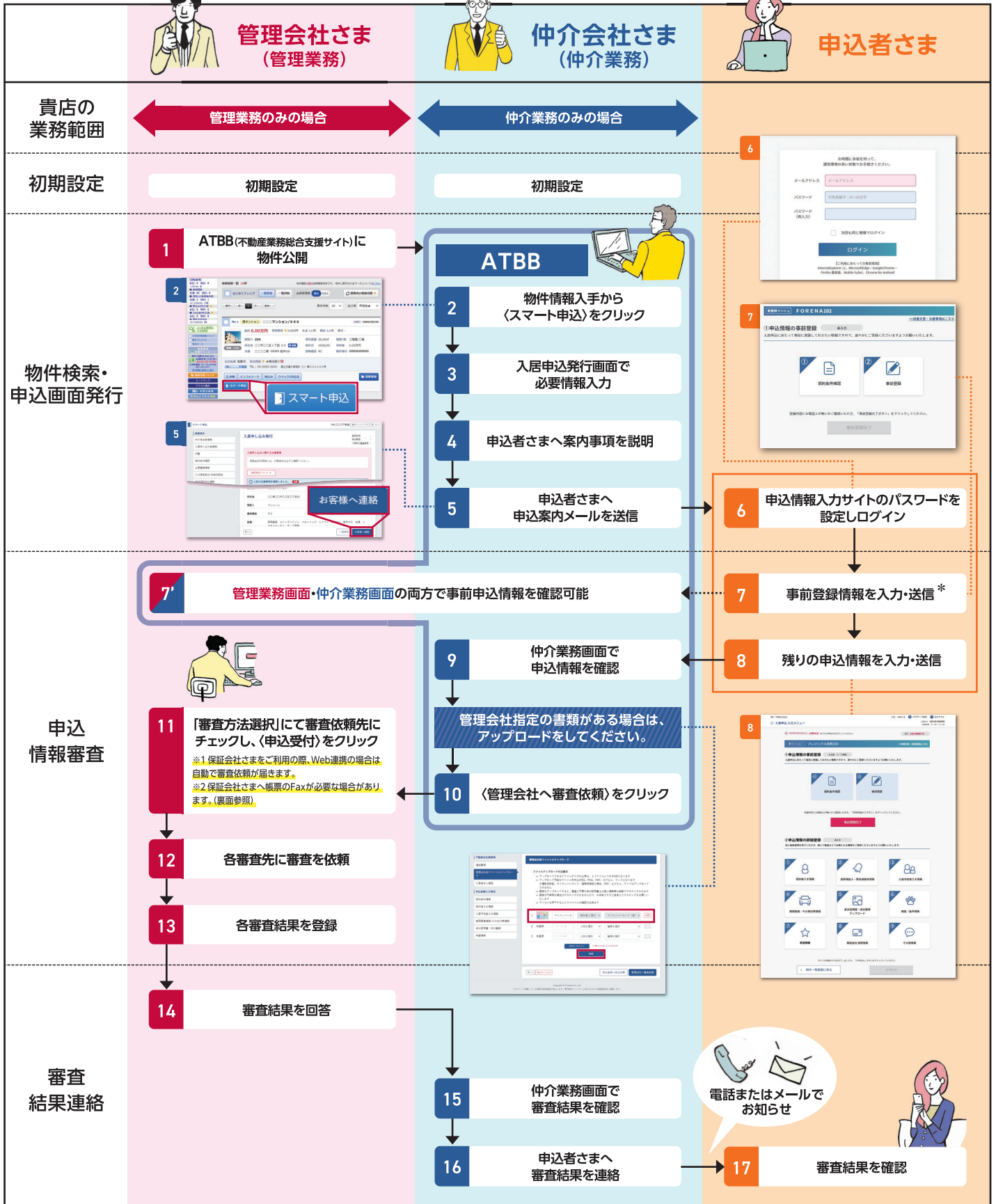


# スマート申込を利用した業務の流れ



\* 管理会社さま(元付業務側)の設定によって事前登録が省略される場合があります。

利用手順につきましては、裏面をご覧ください。

# スマート申込の利用手順(画面説明)

**仲介会社さま**

**初期設定**

「スマート申込」をクリック  
入居申込発行画面が表示されます

3 入居申込発行画面で必要情報入力  
4 案内事項説明を登録

申込者さまへの申込情報入力サイト発行

- ・仲介担当(発行元)の情報 ※メールアドレスが必須
- ・入居申込者(発行元)の情報 ※メールアドレスが必須
- ・必要書類の選択
- ・申込物件情報の確認
- ・契約条件の確認 ※この項目より契約条件変更が可能

5 申込案内メールを送信  
(お客様へ連絡)をクリックすると、申込者へ入居者申込画面が発行されます

**申込者さま**

6 申込者さまサイトログイン  
パスワードを設定しログインしていただきます

7 事前登録情報を入力・送信  
1.契約条件確認 2.事前登録

8 残りの申込情報を入力・送信  
下記情報を登録後、(お申込み)をクリックすると仲介会社へ申込情報が送信されます

- 1.契約者さま情報
- 2.連帯保証人・緊急連絡先情報
- 3.入居予定者さま情報
- 4.車両関連/その他付帯情報
- 5.身分証明書・添付書類アップロード
- 6.相談/条件情報
- 7.希望情報
- 8.保証会社連携情報
- 9.その他情報

申込物件の情報確認  
貴店から発行された申込物件の情報が表示されます  
個人情報の取り扱い確認に同意していただきます

**仲介会社さま**

管理会社さま指定の書類がある場合は、アップロードをしてください。

9 <管理会社へ審査依頼>をクリック  
管理会社さまへ申込情報が送信されます

管理会社へ審査依頼

**管理会社さま**

10 申込情報確認  
「審査方法選択」にて審査依頼先にチェックをし、(申込受付)をクリックします

11 各審査先に審査を依頼

12 各審査結果を登録  
貴店、オーナーさま、保証会社さまの審査結果を登録し、契約の可否を登録します

13 審査結果を回答

14 仲介業務画面で審査結果を確認  
審査結果の可否や詳細を確認します

15 申込者さまへ審査結果を連絡  
メールや電話にて申込者さまへ連絡します

※1 保証会社さまをご利用の際、Web連携の場合は自動で審査依頼が届きます。  
※2 帳票連携の保証会社さまをご利用の際は、帳票をダウンロードし、保証会社さまへFaxなどで送信する必要があります。

**仲介会社さま**

14 仲介業務画面で審査結果を確認  
審査結果の可否や詳細を確認します

15 申込者さまへ審査結果を連絡  
メールや電話にて申込者さまへ連絡します

画面遷移につきましては、裏面をご覧ください。